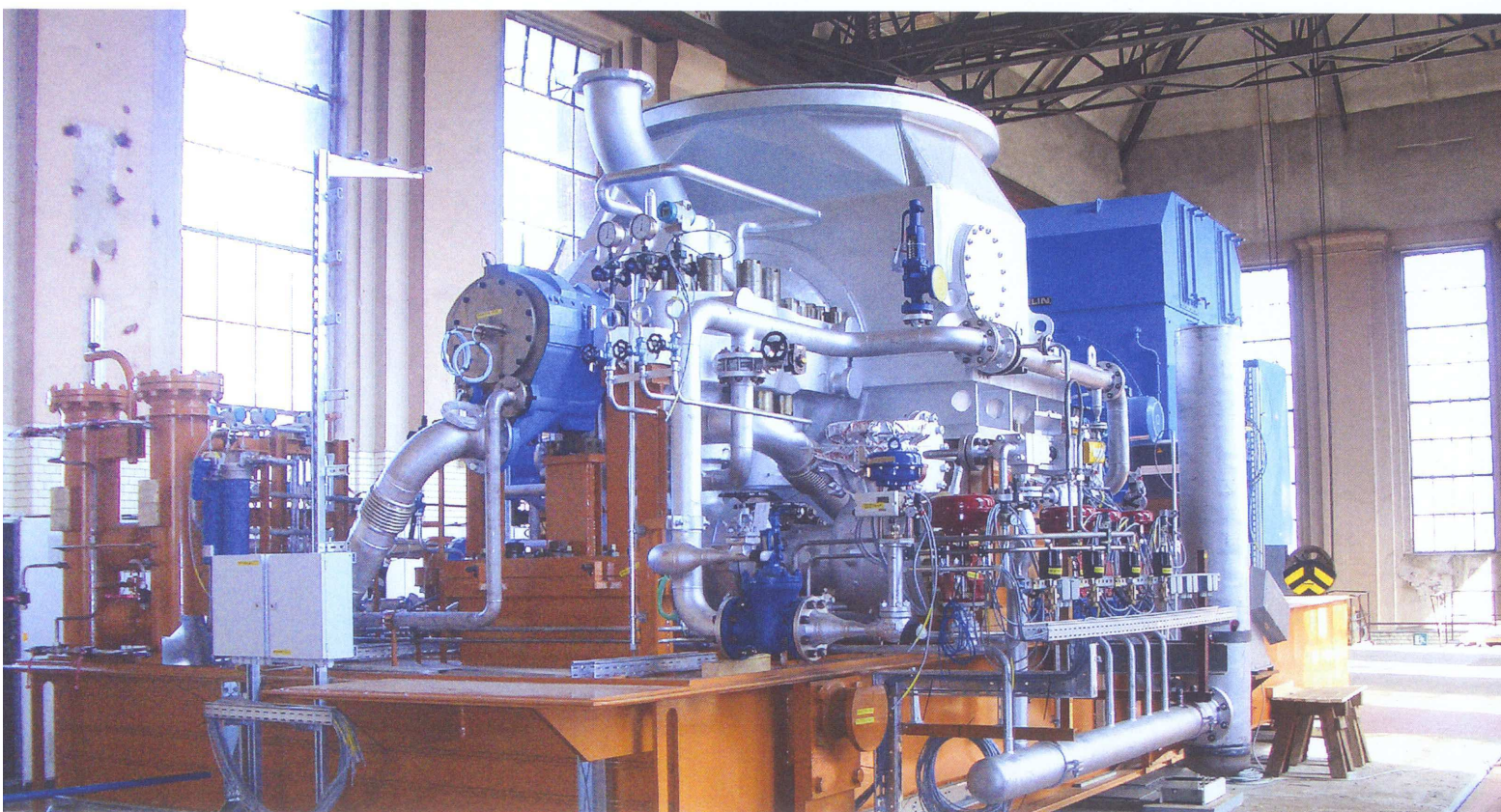


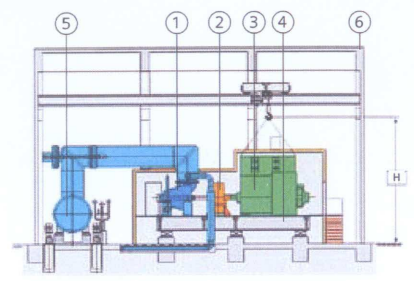
**Jetzt zugreifen:  
Günstige Gebrauchte im Top-Zustand!  
Industriedampfturbine  
SST-300 (Siemens)**

**Wir verkaufen eine vollkommen neuwertige  
Industriedampfturbine von Siemens,  
die nie im Einsatz war.**

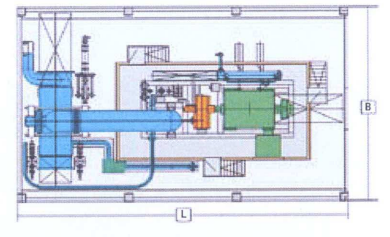


**Leistung: 12.540 kW.**





- 1 Dampfturbine
  - 2 Untersetzungsgetriebe
  - 3 Generator
  - 4 Grundrahmen
  - 5 Kondensator
  - 6 Schallschutzhaube
- Typische Abmessungen
- L Länge 21 m
  - B Breite 11,5 m
  - H Höhe 7,5 m



Dampfturbinenanlage	Dim.	Siemens
<b>Technische Auslegung</b>		<b>SST-PAC300</b>
<b>Frischdampf</b>		
Festigkeitsmäßige Auslegung		nach IEC 45-1
Basis: Turbineneintritt	• Druck	bar <sub>a</sub> 53,0
<b>Dampfdruck am Eintritt Schnellschussventil</b>		bar <sub>a</sub> 51,5
Dampf Temperatur am Eintritt Schnellverschlussventil	°C	445
Frischdampfmenge (LP2)	• normal	t/h 48,20
	• maximal	t/h 48,20
Schluckfähigkeit der Turbine	t/h	48,20
Frischdampfdruck bei Schlickmenge	bar <sub>a</sub>	52,5
<b>Elektrische Leistung (max.) (LP4)</b>		kW 12,540
Betriebsdrehzahl	U/min.	6,800
Schnellschlussdrehzahl	U/min.	110 % Betriebsdrehzahl
<b>Turbogenerator</b>		<b>SST-PAC300</b>
<b>Turbinenregel- und Steuerungssystem</b>		
Zudampf-/Entnahmedampfregler	Hersteller:	Siemens
	Typ:	S7
Schutz- und Regelsystem		S7

**Sehr geehrte Damen und Herren,**

**Dies ist ein Auszug aus dem Exposé SIEMENS Dampfturbine SST-300.**

.

**Haben wir Sie neugierig gemacht und wollen Sie mehr über dieses Objekt erfahren???**

**Kontaktieren Sie uns und wir schicken Ihnen umgehend das komplette Exposé zu.**

**Kontaktformular**

**Exposé SIEMENS Dampfturbine SST-300**

**Mit freundlichen Grüßen**

**Ihr**

**Klaus Neuhaus**

